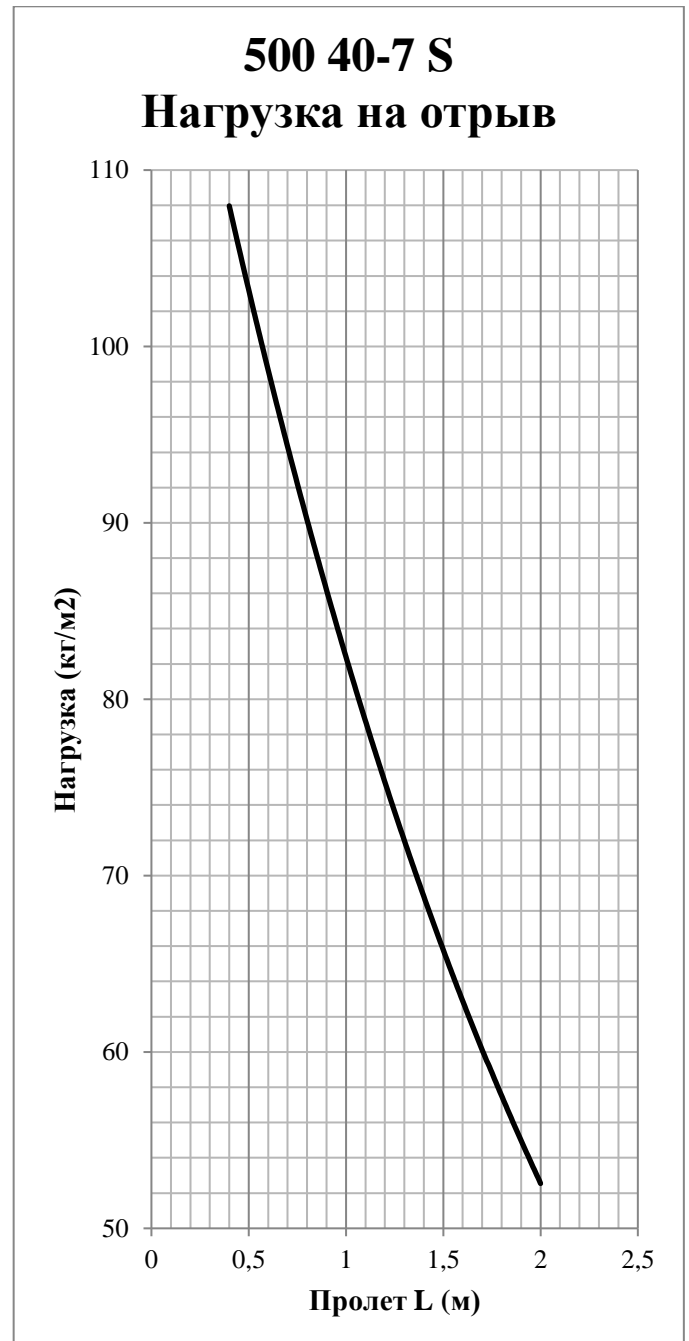
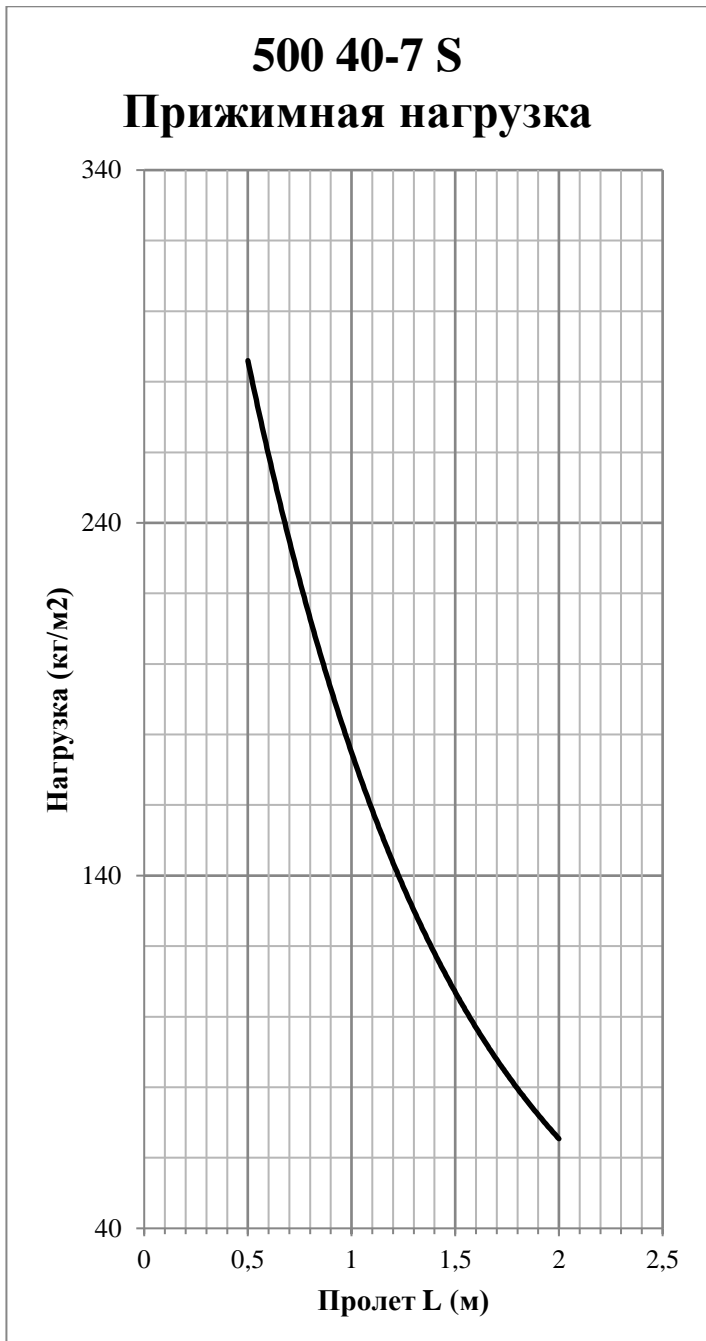
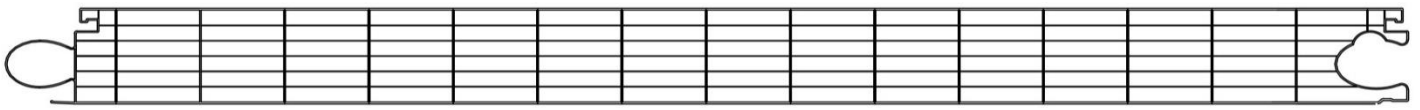


**Фасадная замковая панель
Novattro PROF 500 40-7 S**



Рекомендуемая зависимость
величины шага обрешетки от нагрузки



Эта диаграмма отражает рекомендованную величину пролета (шаг обрешетки) в зависимости от характерных нагрузок и только в сочетании с комплектующими системы Novattro PROF. Обратите внимание, что для структурного проекта действительных пролетов, в дополнение к влияющим нагрузкам, должны быть добавлены соответствующие национальные коэффициенты частичной безопасности.